

【報告】 HINKA RINKA (東急プラザ銀座) アイコン制作

著者	池谷 和浩, 浅田 真理
雑誌名	DHJJOURNAL2016
URL	http://id.nii.ac.jp/1717/00000022/



【報告】 HINKA RINKA (東急プラザ銀座) アイコン制作

Making of Installation Art at HINKA RINKA: TOKYU PLAZA GINZA

池谷 和浩
Kazuhiro Iketani

デジタルハリウッド大学大学院 事務局長
産学官連携センター 事務局長

浅田 真理
Mari Asada

デジタルハリウッド大学大学院
院生(9期生)

デジタルハリウッド大学大学院のプロデュースと、院生のクリエイティブ・ディレクションにより、2015年3月末にオープンした東急百貨店の銀座5丁目の新店舗「HINKA RINKA」(東急プラザ銀座内)のアイコンが制作された。女性の品格と凛とした心を併せ持つ女性像の象徴として、勝利の女神「サモトラケのニケ」をモチーフに制作したインスタレーションアートについて報告する。

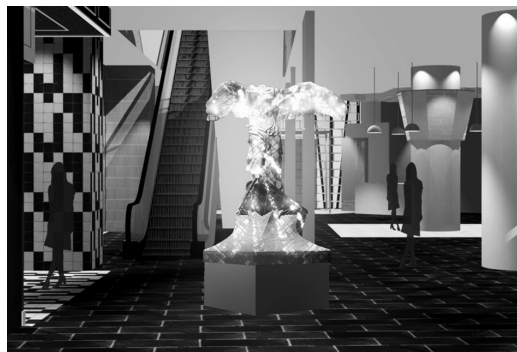
このインスタレーションは、「HINKA RINKA」の3F~5Fのエレベーターホールにほど近いエントランスに設置された。ストアコンセプトおよびフロアの世界観を訴求する象徴となることを目的とし、インタラクティブな仕掛けも設け、お客様参加型のインスタレーションとなっている。

多くの往来がある場所でもあり、アイキャッチになる位置に印象的な彫像を置くことで、多くの来店者の注目をあつめている。今後は四季に合わせた季節感の演出を想定しているほか、女性クリエイターをフィーチャーした作品発表の場としての活用も検討していく。

作品解説

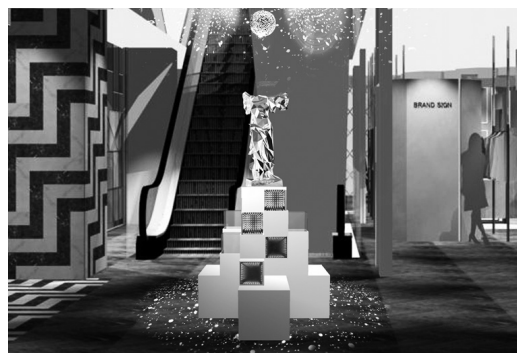
3F “EMOTION” ZONE のアイコン

世界中のアイテムをセレクトした3Fには、海を航海するニケや船の舳先・波をポリゴンで表現しプロジェクションマッピングを施すことで、今にも羽ばたかんとする高揚感溢れる女神を表現。半身がクラシック、半身がポリゴンで象られたニケ像は、伝統とモダンの共存と対比も表現している。



4F “STATUS” ZONE のアイコン

高級ラインのシューズを中心とときめきをテーマにした4Fは、ミラーボール加工をした女神が光を反射して輝き、台座に内蔵されたLEDは、内側から多角的に光り出すことで宝石のような美しさを生み出す。自分を磨いて光り輝く女性を象徴している。



5F “Let it Go/As is” ZONE のアイコン

スタンダードなアイテムをそろえた5Fは、グリーンや花をあしらうことでリラックスした空間を表現した。足下や頭上に花が咲きほこる。また、女神の周りに配置した花の球体の内部を覗くと、女神の内観を表す万華鏡となった映像が見られるという童心に返るような仕掛けも施した。



クリエイティブディレクター

浅田真理 (あさだ まり) / Mira Creative
神奈川県出身。多摩美術大学デザイン学科グラフィックデザイン専攻卒業。

ビジュアルアーティスト/アートディレクターとして、プロジェクトマッピング、メディアアートライブ、シアター作品、展示映像の制作、ゲームやアプリの企画・UIデザインなどを手掛けている。

首都大学東京システムデザイン学部にて非常勤講師として映像制作を教えたほか、映像文化都市宣言を掲げた逗子市にて、PR映像制作、フィルムコミッション・映画祭の立ち上げに携わる。

国立天文台にて科学プロデューサー養成コース・科学映像クリエイター養成コースを共に修了。

現在はデジタルハリウッド大学院にてデジタルコンテンツマネジメントを研究実践する傍ら、marimosphere 名義で、VJやプロジェクトマッピング、インタラクティブメディアアートパフォーマンス、情報の可視化をテーマとしたアプリ制作など多方面で活動中。森美術館などのミュージアム展示映像の制作やファッション・ウィーク東京の配信・撮影などライブメディアの現場にも関わる。アートを通じて、共有し体感するコミュニケーションとしての空間と時間を創り出し、人々の心に光をもたらすことを追求している。



協カクリエイター クレジット

【エンジニア】

泉田隆介 / SONICJAM
中農稔 / 面白法人カヤック
右左見拓人 / noTempo
紫勇磨

【3D造形】

小林武人

【造形加工】

東京R&Dコンポジット工業株式会社

【マッピング映像制作】

VJyou
Marimosphere / Mira Creative

【ミラーボール制作】

Ako Miki / KALA mirrorball

【Floral Design】

Edwin R. Molenaar ltd.
Yokohama Display Museum

【台座】

Richard Morgan / HORIZON

【L3D Cube】

インタービジネスブリッジ合同会社

【サウンドデザイン】

DJ Oni / A2P records
TOMO